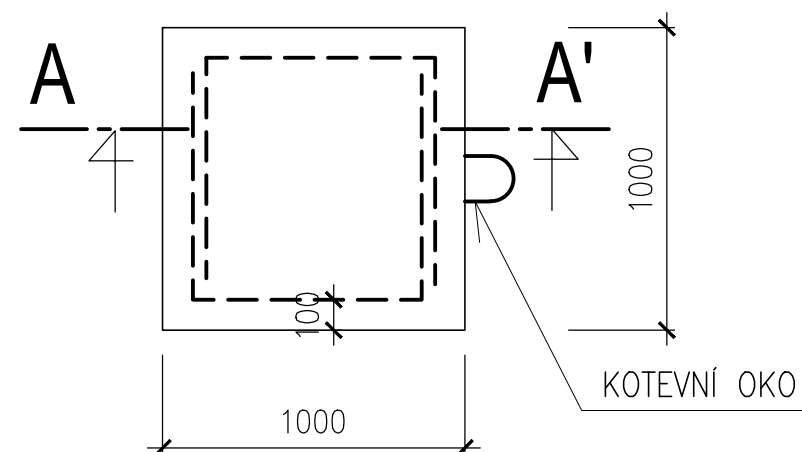
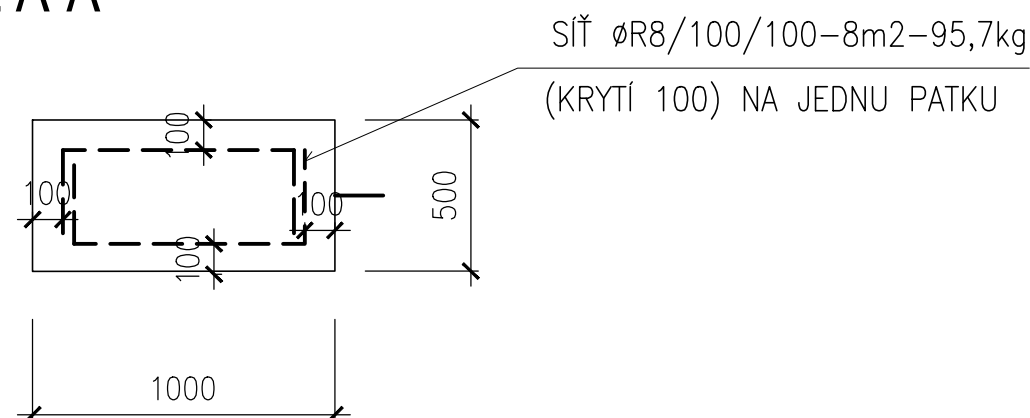


SO 02 - 1 KOTVÍCÍ PATKA PODVODNÍ - 2 KS

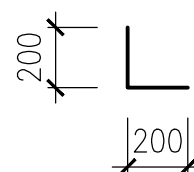
PŮDORYS



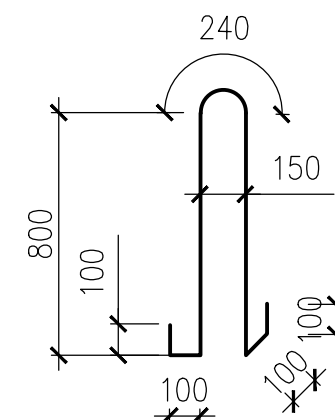
ŘEZ A-A'



VŠECHNY HRANY PŘEVÁZAT VÁZANOU VÝZTUŽÍ
ØR8-400, á100, 100KS, 20kg (NA JEDNU PATKU)



KOTEVNÍ OKO



Ø20, OCEL 11373 – 2,24m
POZINK – 1 KS, 17 kg

BETON C30/37 XC2-CIO ,4 Dmax 16
OCEL 10 505, 11 373

VED.PROJEKTU	ZODP.PROJEKTANT	SPOLUAUTOR	MÍSTO STAVBY	<div><div><div>idea</div><div>ateliér</div><div>SPOL.S R.O.</div></div><div>INVESTICE • DESIGN • ARCHITEKTURA UL.STRMÁ 12 709 00 OSTRAVA</div></div>	
	ING.I.HOLÍŇKA		k.ú. Starý Bohumín č.p. 1165/2, 1173/1, 1173/2		
ZODP.PROJ.SPEC.	PROJEKTANT	KONTROLOVAL	INVESTOR		
	ING.I.HOLÍŇKA				
OBNOVA REKREAČNÍ OBLASTI KALIŠOVA JEZERA k.ú. Starý Bohumín, č.p. 1165/2, 1173/1, 1173/2				FORMÁT	A3
				DATUM	ZÁŘÍ 2022
				STUPEŇ P.D.	DPS
				Z.ČÍSLO	
SO 02-1 KOTVÍCÍ PATKA PODVODNÍ				MĚŘÍTKO	ČÍSLO VÝKRESU
				1: 25	1